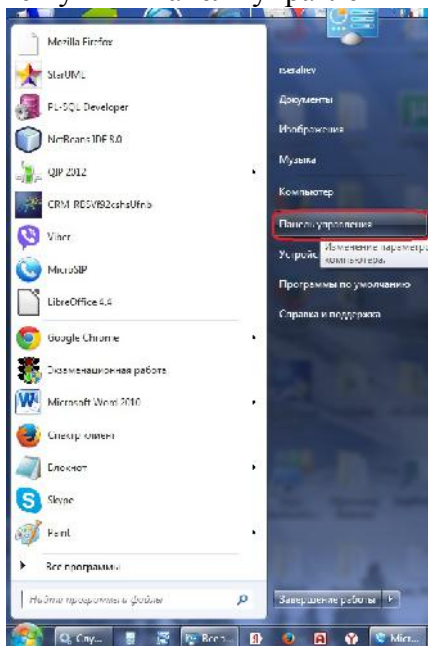


Если на экране компьютера Вы видите «размытые», не чёткие изображения вопросов, проверьте, пожалуйста, настройки Вашего компьютера.

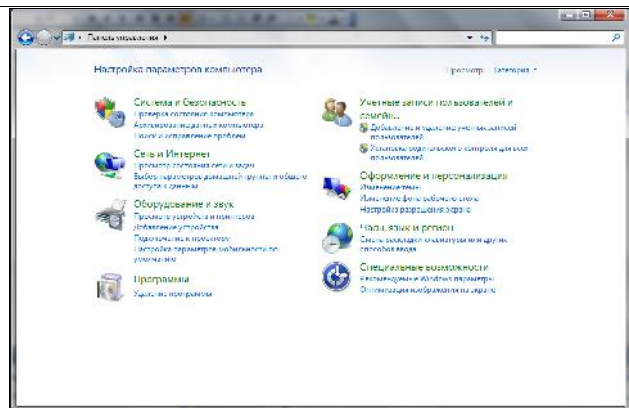
1. Запущена ли программа отображения картинок, входящая в состав экзаменационного класса. Для этого:

1.1. Запустите «Панель управления» компьютера. Для этого «мышкой» нажмите на кнопку «Пуск» на экране и выберите пункт «Панель управления»:



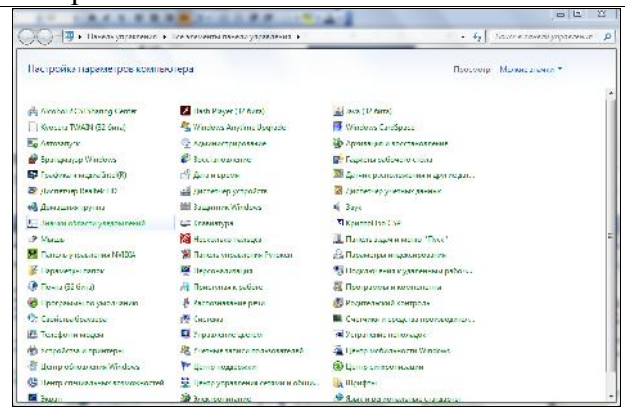
1.2. Панель управления на разных компьютерах может иметь разный вид:

Отображение настроек по категориям:

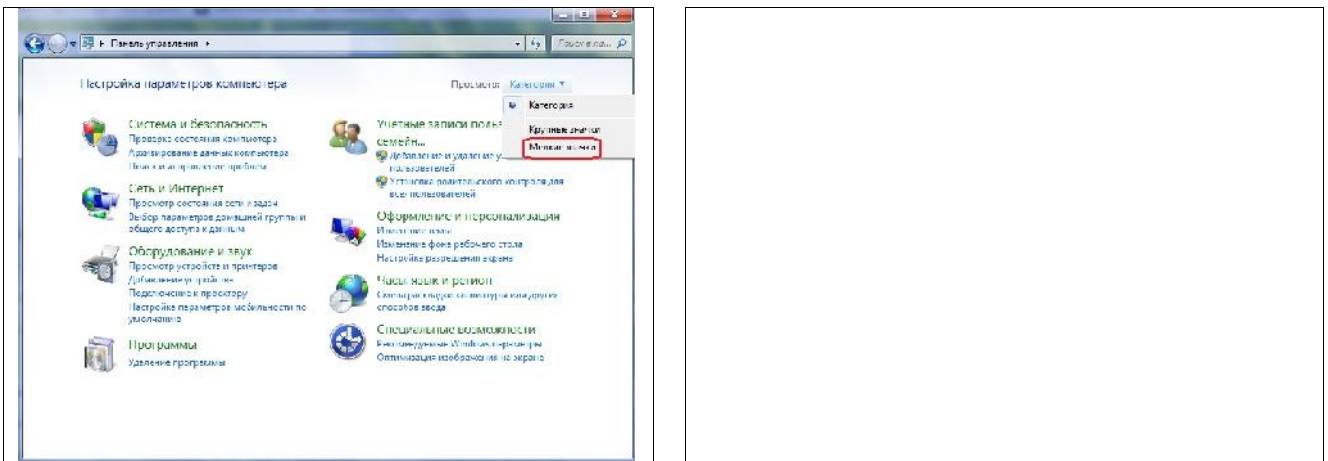


В первом случае предлагаем переключиться на отображение значков настроек. Для этого в пункте «Просмотр» выберете режим «Мелкие значки»:

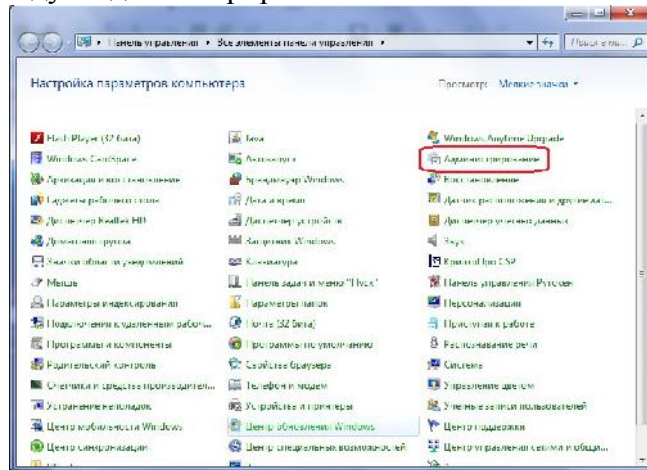
Или отображение значков для каждой настройки:



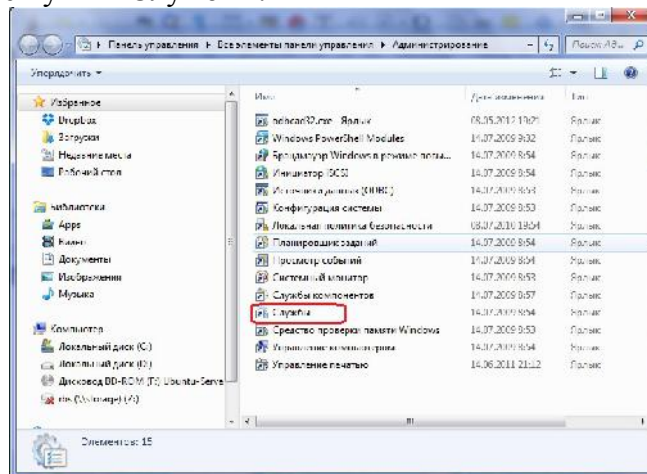
В таком случае оставляем режим просмотра без изменения



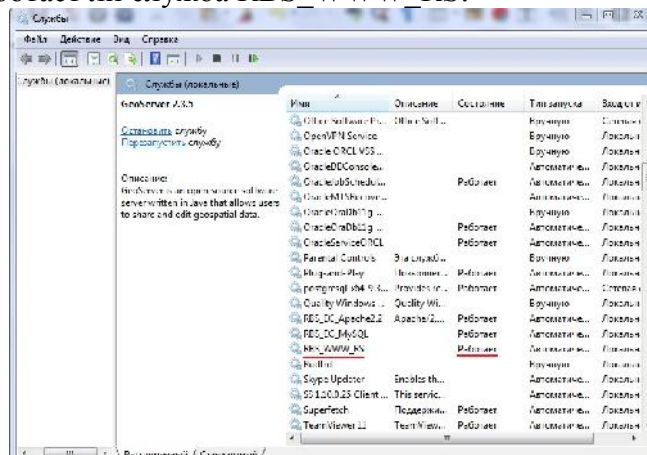
1.3. Запустите команду «Администрирование»:



1.4. Далее выберете пункт «Службы»:



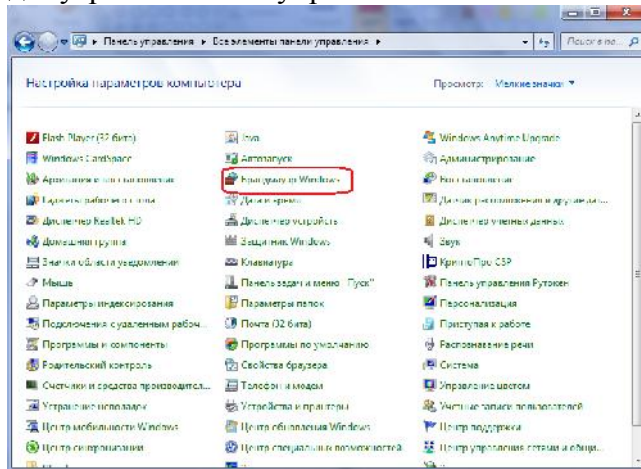
1.5. Проверьте, работает ли служба RBS_WWW_RS:



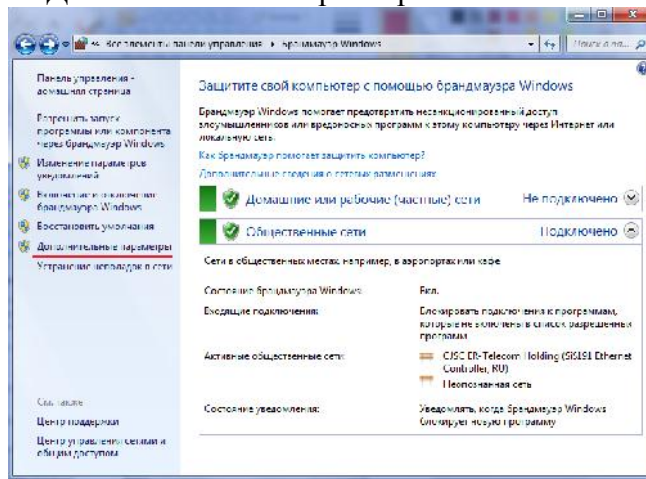
В случае, если служба не работает, нажмите на неё правой кнопкой «мышки» и запустите.

2. Возможно защита Windows (брандмауэр) не разрешает запустить программу отображения картинок (службу RBS_WWW_RS). Добавим её в исключения брандмауэра. Для этого:

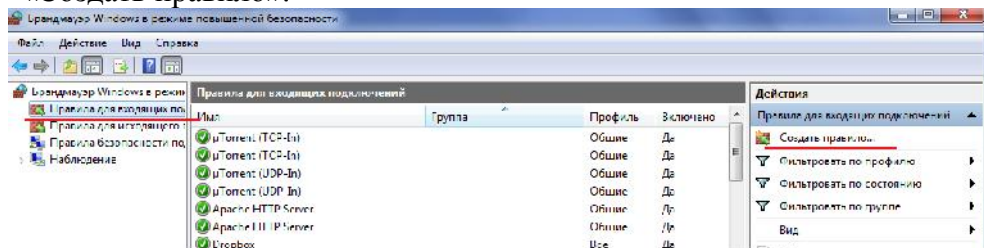
2.1. Запустите брандмауэр из «Панели управления».



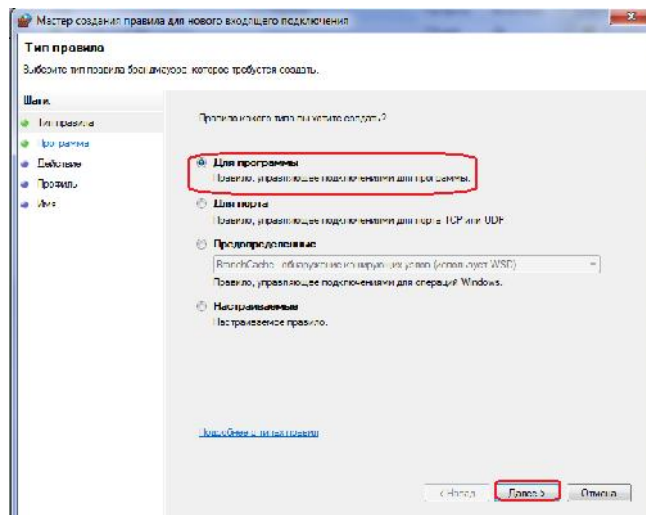
2.2. Выберите пункт «Дополнительные параметры»:



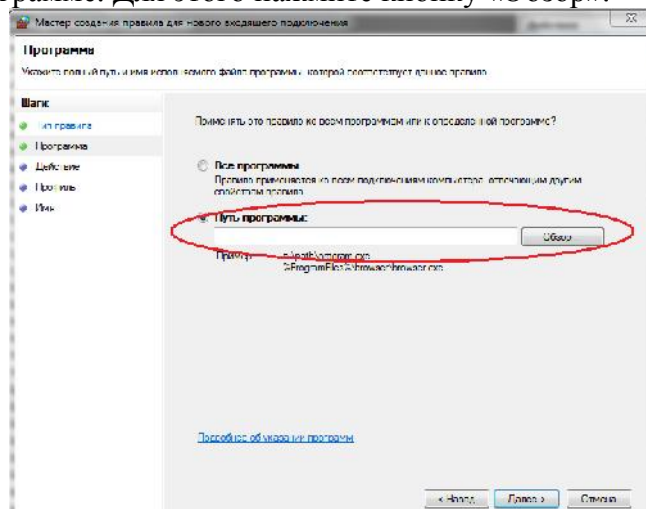
2.3. В открывшемся на экране окне выберите пункт «Правила для входящих подключений», затем – «Создать правило»:



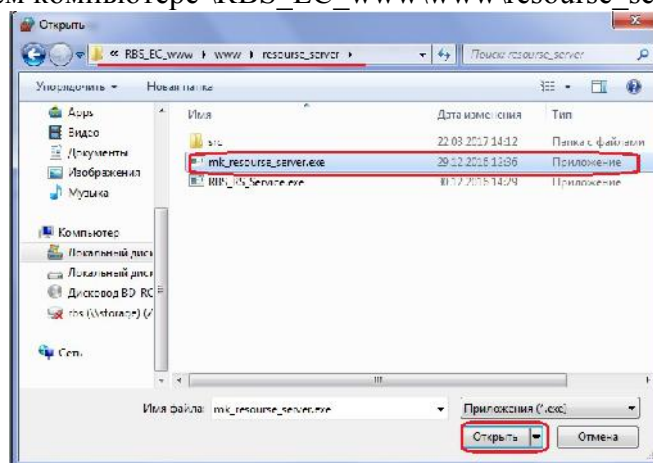
2.4. В открывшемся на экране новом окне отметьте точкой пункт «Для программы» и нажмите кнопку «Далее»:



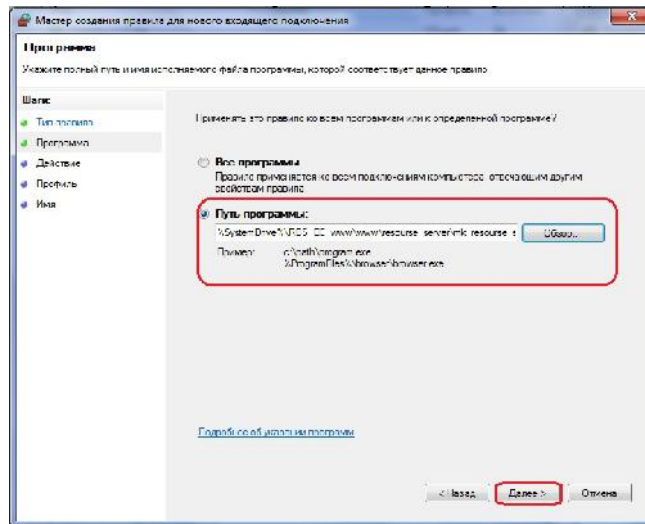
2.5. В открывшемся на экране новом окне мастера по созданию правила необходимо указать путь к программе. Для этого нажмите кнопку «Обзор»:



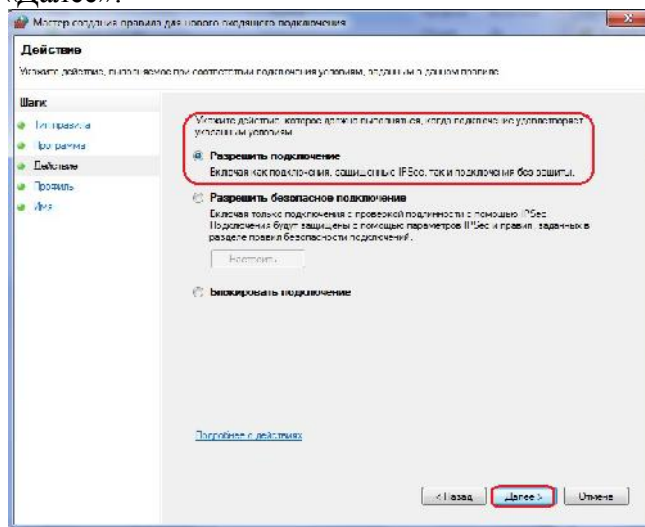
2.6. И в «проводнике» откройте программу mk_resource_server.exe. Программа расположена по адресу на Вашем компьютере \RBS_EC_www\www\resource_server.



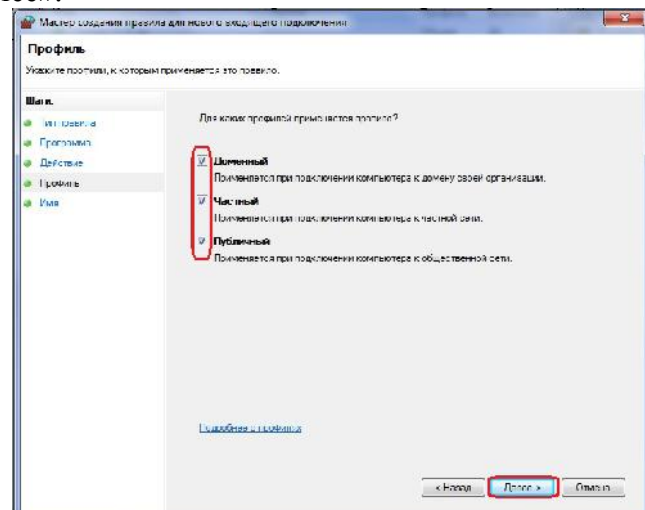
2.7. Вернувшись в окно мастера по созданию правила подтвердите выбор пути, нажав кнопку «Далее»:



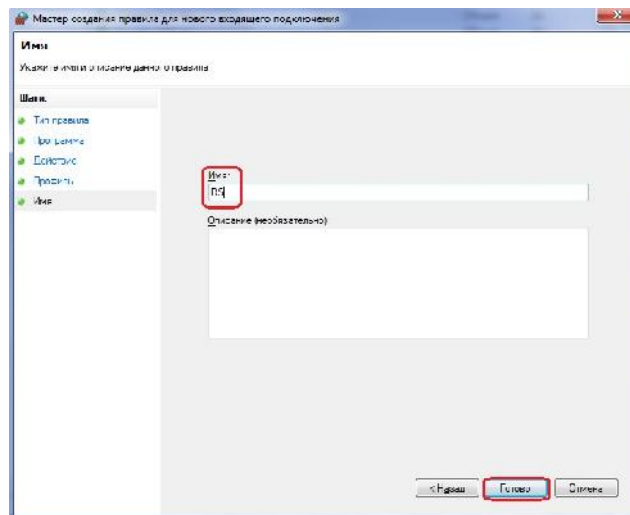
2.8. На следующей форме отметьте точкой пункт «Разрешить подключение» и подтвердите его, нажав кнопку «Далее»:



2.9. На следующей форме мастера установите «галочки» для всех профилей и подтвердите, нажав кнопку «Далее»:

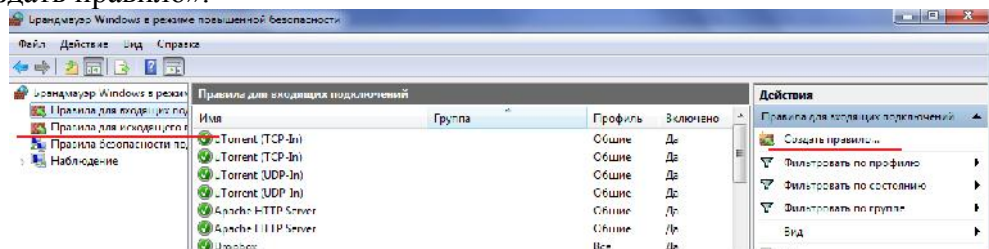


2.10. Введите имя для нового правила, чтобы брандмауэр запомнил его. Например RS:



После чего нажмите на кнопку «Готово». Правило для входящих подключений программы создано.

2.11. Теперь необходимо аналогичным образом настроить правило для исходящего подключения программы. Выберите пункт «Правила для исходящего подключения», затем – «Создать правило»:



Далее выполняем все действия с пункта 2.4 по пункт 2.10.

Вы настроили работу программы.

В случае, если Вы выполнили все действия строго по нашей инструкции, а изображения всё равно не видно, или на экране компьютера появились какие-либо непонятные Вам сообщения, Вы можете обратиться в службу технической поддержки нашей компании по телефону:

8-800-100-78-51.

Успехов Вам в работе!